

Dengue, Chikungunya, Zika e Microcefalia



Boletim da 15ª Semana Epidemiológica - 2019

DENGUE

Ano	Nº de municípios com notificação	Nº de casos prováveis*	Incidência do Estado / 100 mil hab.	Nº de casos confirmados	Nº de municípios com alta incidência	Nº de municípios com média incidência	Nº de municípios com baixa incidência
2018	44	743	23,2	593	02	01	41
2019	61	879	27,4	680	02	03	56

➤ **Incidência:** aumento de 18,3% em relação ao mesmo período de 2018.

* Além dos casos confirmados estão incluídos os casos inconclusivos, ignorados/brancos, dengue, dengue com sinais de alarme e dengue grave.

Ano	Municípios	Nº de casos de Dengue com Sinais de Alarme		Nº de casos de Dengue Grave		Óbitos	
		Notific	Confirm	Notific	Confirm	Notificados	Confirmados
2018*	06	04	04	04	03	02	01
2019	Milton Brandão	-	-	01	-	-	-
	Teresina	02	02	-	-	-	-
	Antonio Almeida	01	01				
	Beneditinos			01	01		
	Cristino Castro			02	02		

*Total de casos do ano de 2018.

Ano	Os cinco municípios com maior número de casos prováveis		
	Municípios	Total de casos	Incidência por 100 mil hab. e Posição no ranking estadual
2019	Teresina	573	67,9 (12º)
	Cristino Castro	45	4440,6 (2º)
	São Raimundo Nonato	22	65,1 (13º)
	Bom Jesus	18	74,0 (11º)
	Pavussu	17	467,7 (1º)

Ano	Os cinco municípios com maior incidência	
	Municípios	Incidência por 100 mil hab.
2019	Pavussu	467,7
	Cristino Castro	440,6
	Júlio Borges	290,4
	Rio Grande do Piauí	221,3
	Alvorada do Gurgueia	170,6

Ano	Os cinco municípios com maior nº de casos prováveis nas últimas quatro semanas epidemiológicas	Nº de casos prováveis notificados
2019	Teresina	103
	Cristino Castro	35
	Pavussu	16
	Bom Jesus	13
	Rio Grande do Piauí	10

Ano	Os cinco municípios com maior incidência por 100.000 habitantes, nas últimas quatro semanas epidemiológicas	Incidência / 100 mil hab.
2019	Pavussu	440,2
	Cristino Castro	342,7
	Rio Grande do Piauí	158,1
	Alvorada do Gurgueia	94,8
	Miguel Leão	80,7

ÓBITOS POR DENGUE:

ANO	MUNICIPIO	OBITO
2018	01 (Bom Jesus)	01
2019	-	-

- Em 2018, até a S.E. 15ª, 180 municípios (80,4%) não haviam notificado casos suspeitos de dengue.
- Em 2019, no mesmo período, foram 163 municípios sem notificação (72,7%).
- Níveis de incidência por 100 mil hab.:
baixa: < 100 casos; **média:** >= 100 casos e < 300 casos e **alta:** >= 300 casos.

Fonte: SINAN ONLINE

Incidência da dengue, Piauí 2016-2017-2018

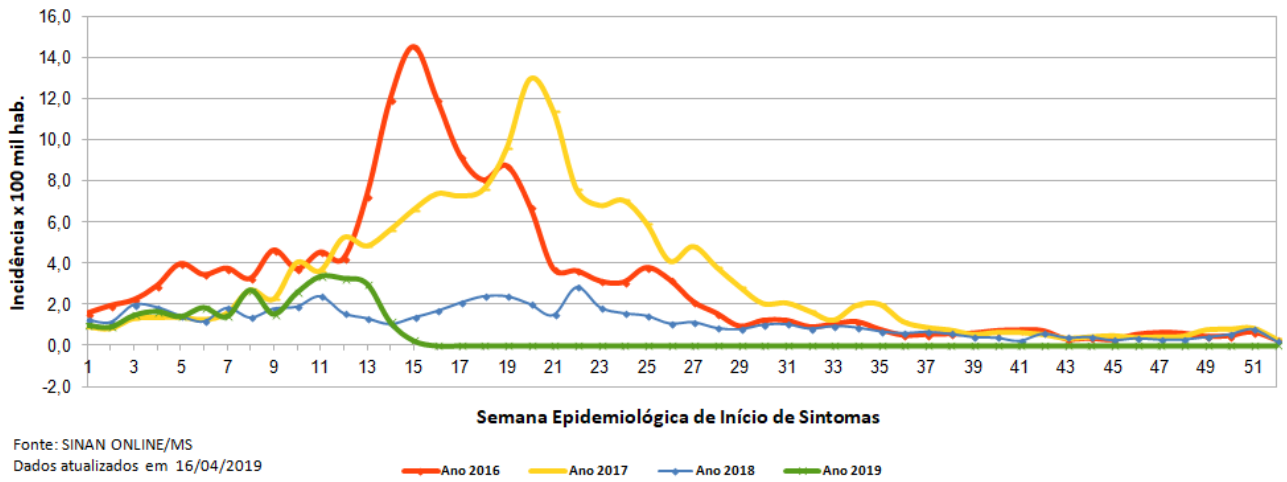
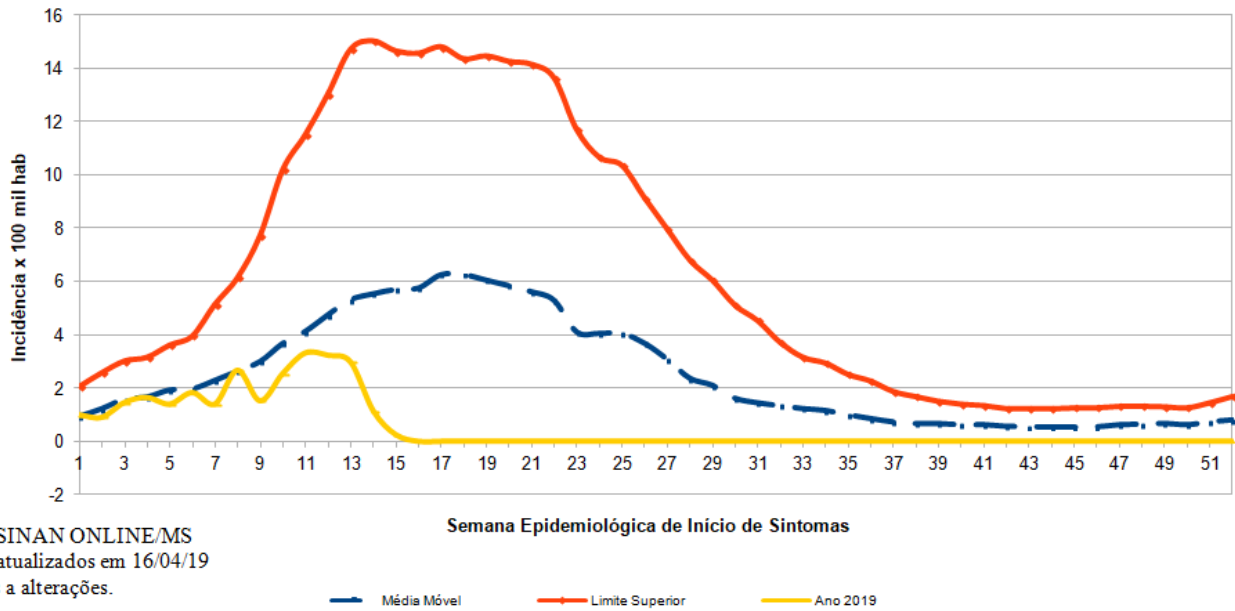


Diagrama de Controle da Dengue, Piauí - 2019



FEBRE AMARELA

Ano	Nº de municípios com notificação	Nº de casos prováveis	Incidência do Estado / 100 mil hab.	Nº de casos confirmados	Nº de municípios com alta incidência	Nº de municípios com média incidência	Nº de municípios com baixa incidência
2018	04	07 (descartados)	0,0	-	-	-	-
2019	-	-	-	-	-	-	-

LIRAA/LIA (Pesquisa Entomológica do *Aedes aegypti*)

CONSOLIDADO DA PESQUISA REALIZADA EM FEV/MAR DE 2019

Nº de municípios com dados do LIRAA/LIA recebidos e consolidados pela SESAPI e encaminhados ao MS = 217 (96,9%) municípios.

RESUMO

Nº de municípios em situação **Satisfatória** (IIP < 1,0%) = 109 (50,2%)*

Nº de municípios em situação de **Alerta** (1,0% <= IIP < 4,0%) = 83 (38,2%)*

Nº de municípios em situação de **Risco** (IIP >= 4,0%) = 25 (11,5%)*

IIP(%) – Índice de Infestação Predial

*O percentual calculado tem com base o nº de municípios (217) que enviaram o LIRAA/LIA à SESAPI.

MUNICÍPIOS EM SITUAÇÃO DE RISCO PARA OCORRÊNCIA DE SURTO DE DENGUE, CHIKUNGUNYA E ZIKA

MUNICÍPIOS	IIP(%)	MUNICÍPIOS	IIP(%)
Alagoinha do Piauí	8,3	Landri Sales	14,8
Alvorada do Gurguéia	5,8	Marcolândia	4,4
Avelino Lopes	5,1	Matias Olímpio	5,8
Belém do Piauí	6,5	Miguel Alves	4,0
Campo Grande do Piauí	4,4	Monsenhor Hipólito	4,8
Cocal de Telha	4,0	Morro Cabeça no Tempo	4,3
Demerval Lobão	4,7	Pajeú do Piauí	4,0
Fartura do Piauí	5,1	Pedro II	5,7
Flores do Piauí	4,2	Pio IX	4,7
Francisco Santos	7,9	Regeneração	5,3
Guadalupe	5,6	Santana do Piauí	8,9
João Costa	4,1	Simões	8,0
Júlio Borges	5,7		

Ações de Controle Vetorial em andamento no Estado

- 1 – Tratamento focal em todas as sedes dos 224 municípios;
- 2 – Levantamento de Índice mais Tratamento focal realizada em localidades da zona rural dos municípios;
- 3 – Ações de Mobilização Social realizadas de forma intersetorial pelos municípios;
- 4 – Bloqueio de casos suspeitos notificados.

FEBRE CHIKUNGUNYA

Ano	Nº de municípios com notificação	Nº de casos prováveis	Incidência do Estado / 100 mil hab.	Nº de casos confirmados	Nº de municípios com alta incidência	Nº de municípios com média incidência	Nº de municípios com baixa incidência
2018	21	218	6,8	167	0	1	20
2019	19	147	4,6	108	0	0	19

➤ **Incidência:** redução de 32,6% em relação ao mesmo período de 2018.

Ano	Municípios com maior nº de casos prováveis notificados de Chikungunya, até a S.E. 15ª	Nº de casos prováveis notificados
2019	Teresina	116
	Oeiras	05
	São Raimundo Nonato	04
	Parnaíba	03
	Bertolândia	03

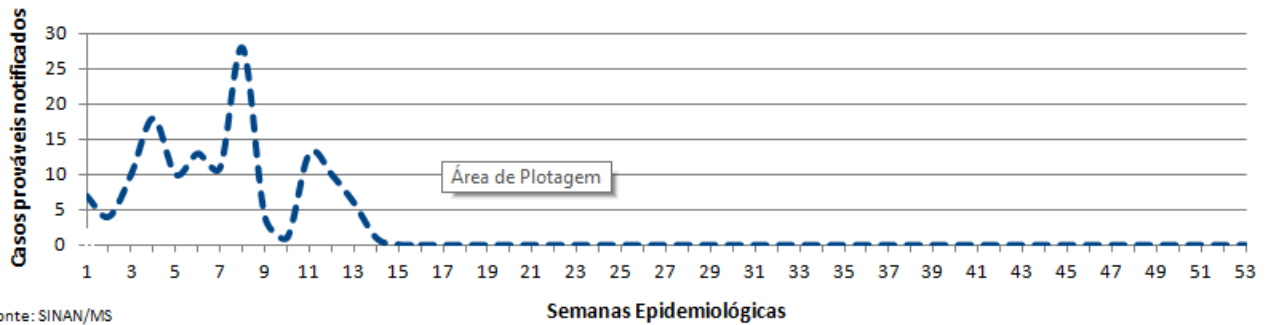
Ano	Municípios com maior incidência de Chikungunya/100 mil hab. até a S.E. 15ª	Incidência / 100 mil hab.
2019	Bertolândia	55,5
	Colônia do Piauí	13,3
	Lagoa do Piauí	25,2
	Oeiras	13,8
	Teresina	13,7

ÓBITOS POR CHIKUNGUNYA:

ANO	MUNICIPIO	OBITO
2018	04 (Matias Olímpio, São João do Piauí, São Julião e Teresina)	05
2019	00	00

Fonte: SINAN NET e SINAN ONLINE

Distribuição temporal dos casos prováveis de chikungunya, PI 2019



ZIKA VÍRUS

Ano	Nº de municípios com notificação	Nº de casos prováveis	Incidência do Estado / 100 mil hab.	Nº de casos confirmados	Nº de municípios com alta incidência	Nº de municípios com média incidência	Nº de municípios com baixa incidência
2018	11	23	0,7	19	-	-	-
2019	5	12	0,4	01	-	-	-

Ano	Municípios com maior nº de casos prováveis notificados de Zika, até a S.E. 13ª	Nº de casos prováveis notificados
2019	Alto Longá	01
	Morro do Chapéu	01
	Teresina	05
	Oeiras	04
	Parnaíba	01

Ano	Municípios com maior incidência de Zika/100 mil hab, até a S.E. 13ª	Incidência / 100 mil hab.
2019	--	--

ÓBITOS POR ZIKA:

ANO	MUNICIPIO	OBITO
2018	0	0
2019	0	0

Fonte: SINAN NET

MICROCEFALIA

ANO	Casos de microcefalia e/ou malformações, sugestivos de infecção congênita, até SE 15ª (15.04.2019)						Óbitos relacionados à microcefalia			
	Confirmados			Descartados	Em investigação	Total de casos notificados	Notificados	Em investigação	Confirmados	Descartados
	Com exame de imagem com alteração típica ou sugestivos de infecção congênita por STORCH ¹	Relacionados ao vírus zika.	Total							
2015	21	1	22	18	0	40	5	0	3	2
2016	82	1	83	80	0	163	10	0	5	5
2017	7	2	9	14	0	23	1	0	0	1
2018	5	5	10	9	4	23	0	0	0	0
2019	0	1	1	0	0	2	0	0	0	0
TOTAL	114	10	125	121	4	251	16	0	8	8

OBS.: UM (1) CASO PROVÁVEL DE MICROCEFALIA POR ZIKA.

Fonte: RESP

1-¹STORCH (sífilis, toxoplasmose, rubéola, citomegalovírus e herpes).

2-Nº de municípios com óbitos confirmados = 05: Betânia do Piauí (01 óbito) e Teresina (04 óbitos), Parnaíba (01 óbito); Guaribas (01 óbito); Campo Alegre do Fidalgo (01 óbito)

Secretaria de Estado da Saúde
Diretoria de Unidade de Vigilância e Atenção à Saúde
Gerência de Vigilância em Saúde
Sala Estadual de Coordenação e Controle das Ações de Enfrentamento à Microcefalia
Responsáveis Técnicos: Fabiano Vieira da Silva
Ocimar de Alencar Alves Barbosa

Teresina, 15 de abril de 2019.