

INCIDENTES QUE OCORREM DURANTE A ASSISTÊNCIA AOS PACIENTES PODEM OCASIONAR SÉRIOS DANOS À SAÚDE.

O profissional de saúde e pacientes, familiares ou acompanhantes podem ajudar a melhorar a qualidade da assistência prestada nos serviços de saúde brasileiros.

Se qualquer incidente ocorrido durante o atendimento em postos de saúde, hospitais ou outras unidades de saúde tiver causado dano ao paciente, comunique à Anvisa.

Esses são alguns exemplos de incidentes que podem ocorrer com os pacientes durante a assistência prestada pelos serviços de saúde:



Troca de nome dos pacientes



Administração errada da dieta



Resultados de exames errados



Problemas relacionados ao uso de medicamentos e produtos para saúde como aparelhos para verificar a pressão arterial ou glicose, etc.



Falhas durante a cirurgia



Queda do paciente

A Anvisa e todas as coordenações de vigilância sanitária do país querem conhecer a realidade brasileira para propor ações de melhoria nos serviços de saúde.

Contamos com o apoio de todos para tornar a assistência à saúde em nosso país mais segura!!!

NOTIFIQUE EVENTOS ADVERSOS! VOCÊ PODE AJUDAR A TORNAR MAIS SEGURA A ASSISTÊNCIA NOS SERVIÇOS DE SAÚDE!



Ministério da Saúde

AGÊNCIA NACIONAL DE VIGILÂNCIA SANITÁRIA – ANVISA
SIA, Trecho 5, Área Especial 57, Brasília/DF, CEP: 71.205-050 • Tel.: (61) 3448.6000
www.anvisa.gov.br • Disque Saúde: 0800 61 1997 • Disque-intoxicação: 0800 722 6001



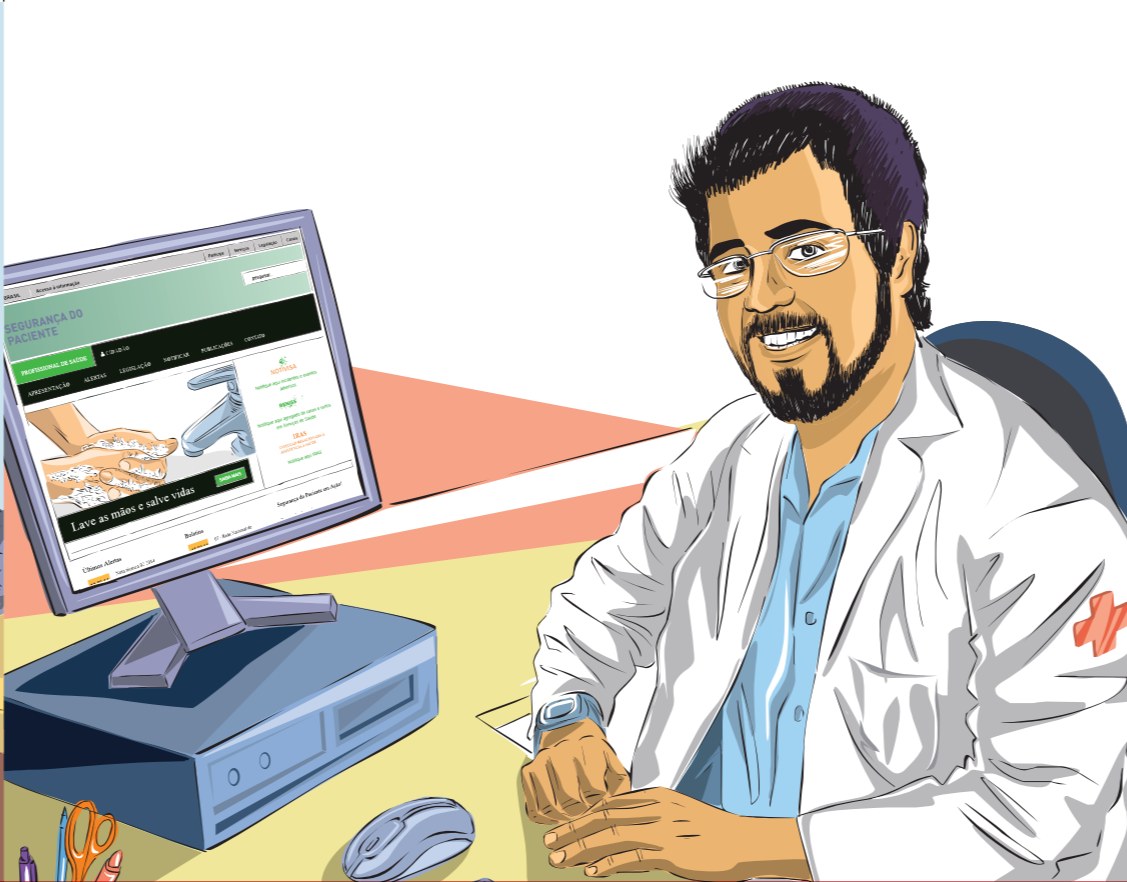
Ministério da Saúde



COMO NOTIFICAR?



PACIENTE, FAMILIAR OU ACOMPANHANTE



PROFISSIONAL DE SAÚDE

NÚCLEO DE SEGURANÇA DO PACIENTE

Se você pertence ao Núcleo de Segurança do Paciente siga os seguintes passos: Acesse o site da Anvisa: www.anvisa.gov.br

- 1** Entre no site sobre Segurança do Paciente
- 2** Realize o cadastro da sua Instituição de Saúde
- 3** Realize o cadastro do Núcleo de Segurança do Paciente do seu serviço
- 4** Realize o cadastro dos Usuários para ter acesso ao Sistema NOTIVISA



Depois, é só acessar o Sistema NOTIVISA e realizar a notificação mensal dos incidentes ocorridos em seu serviço de saúde.



Se você é paciente, familiar ou acompanhante:

Entre no site sobre Segurança do Paciente, disponível no site da Anvisa: www.anvisa.gov.br



Se você é profissional de saúde: procure o Núcleo de Segurança do Paciente da sua unidade e comunique o incidente ocorrido para que o profissional do Núcleo possa realizar a notificação pelo Sistema NOTIVISA.